

OPERATION : Plan de gestion des zones alluviales d'importance nationale du canton du Jura

PAYS : Suisse

MAITRE D'OUVRAGE : Canton du Jura - ENV

LIEU : La Lomenne –
La Réchesse - Clairbief
(JU)

Problématique

Un plan de gestion de 2 zones alluviales d'importance nationale du canton du Jura avait été réalisé par Biotec en 2002. Suite à l'inscription du 3^{ème} objet en 2007, l'ENV a souhaité compléter et réactualiser ce plan de gestion.

5. Etablissement de l'état souhaité avec, pour chaque entité et chaque zone tampon, la définition :

- des mesures de protection/revalorisation;
- du mode d'utilisation des sols;
- des actions d'entretien à entreprendre;
- des possibilités d'exploitation.

Description des prestations

1. Réactualisation du plan de gestion de 2002 en fonction du cadre légal en vigueur, notamment avec le contexte agricole.
2. Définition des limites précises du 3^{ème} objet.
3. Définition des zones tampon nécessaires au 3^{ème} objet.
4. Analyse du réseau d'éléments naturels ou semi-naturels existants.

Exécution de l'étude

Octobre 2007 à mars 2008

Figure 1. Localisation des 3 zones alluviales d'importance nationale du canton du Jura.

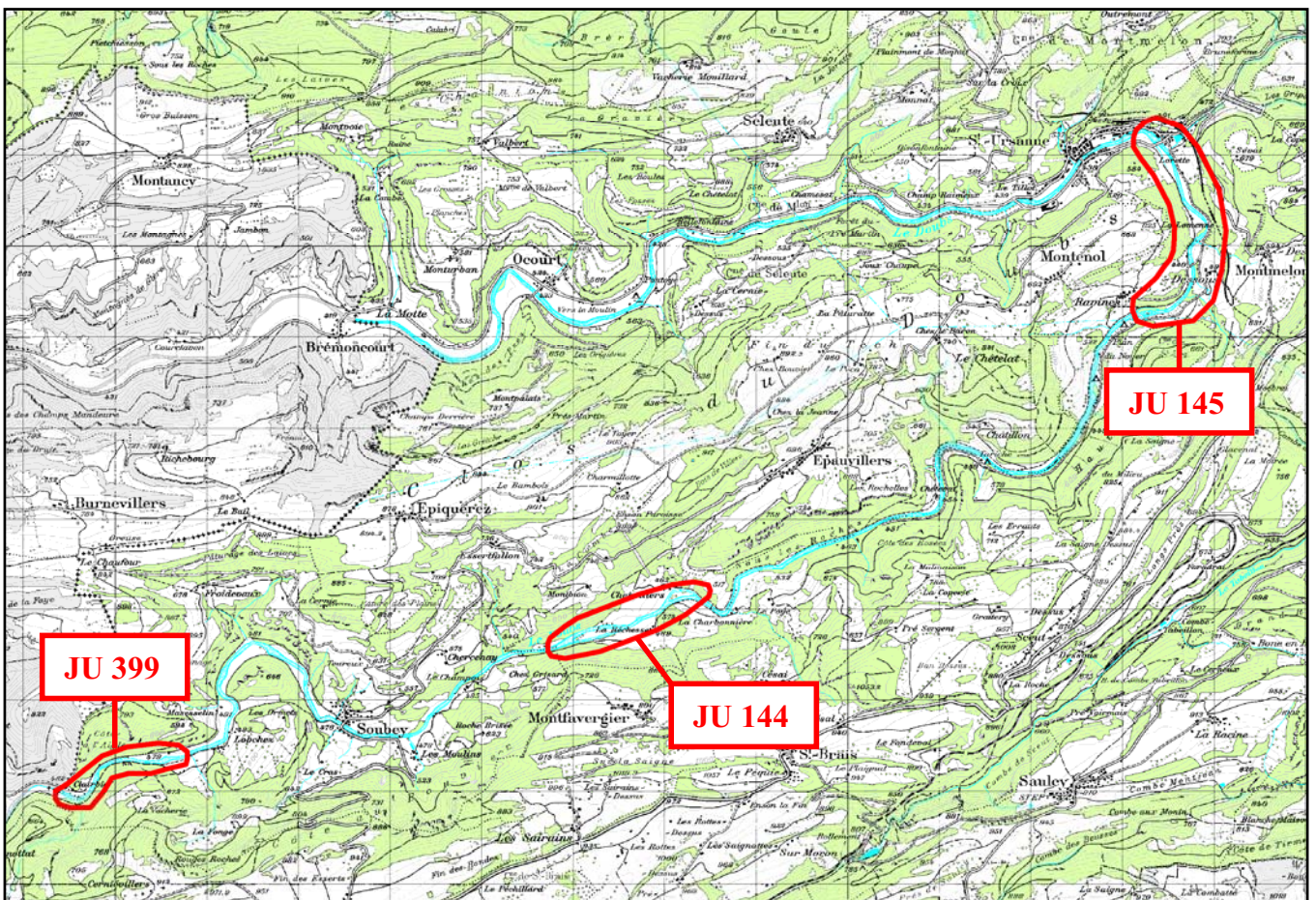


Figure 1